

Bezprzewodowy system opieki TREX

TREX to bezprzewodowy system do zarządzania alarmami w domach opieki. Jego bezprzewodowa technologia pozwala na szybką instalację, gdyż nie wymaga okablowania jak w przypadku innych systemów. Jego nielimitowany zasięg pozwala pracownikom na swobodne poruszanie się po ośrodku, odbierając powstałe alarmy bezpośrednio na urządzenie TREX 2G.

Do urządzenia TREX 2G możemy przypisać różnego rodzaju alarmy, wywołane przez pacjenta lub pracowników (poprzez naciśnięcie guzika), wywołane automatycznie przez inne urządzenia (drzwi, łóżko, czujnik dymu, gazu), wywołane automatycznie przez urządzenia informujące o ich stanie (alarmy techniczne), co pozwala na sprawdzenie stanu urządzenia i ich odpowiednie serwisowanie.

Elementy systemu

Odbiornik TREX 2G



Przenośny odbiornik dla pracowników, na który schodzą wszystkie powstałe w ośrodku alarmy, i które pojawiają się na ekranie wyświetlacza. Pozwala wysyłać alarmy z prośbą o pomoc do pozostałych pracowników.

Urządzenia bezprzewodowe pulsacyjne

Umieszczone na terenie ośrodka pozwolą pacjentom lub pracownikom wezwać pomoc.

Urządzenia bezprzewodowe detekcyjne

Pozwolą pracownikom zorientować się w danej sytuacji (lokalizacja, opuszczenie łóżka, upadek, dym, woda)

Wzmacniacze sygnału REPO

Pozwalają na całkowity zasięg. W ten sposób, pracownicy będą mogli odbierać alarmy z dowolnego miejsca ośrodka i z pełną gwarancją dostarczenia.

Software historii alarmów DTEC ALARM

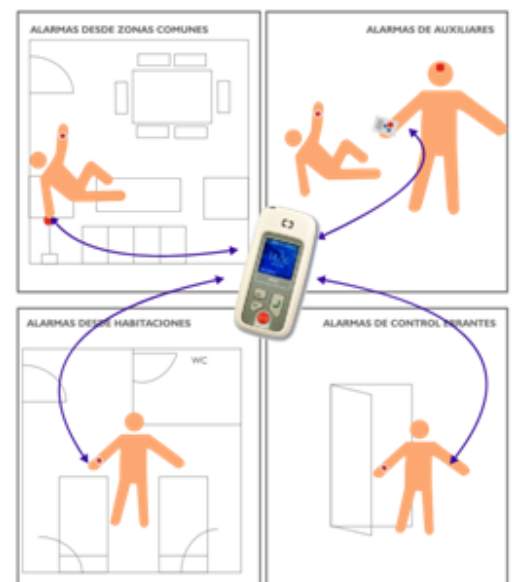
Aplikacja rejestruje wszystkie środki centrum: lokalizacje, urządzenia, pacjentów i pracowników. Poprzez moduł raportów możemy weryfikować wszystkie alarmy i zaangażowane środki. Możemy również analizować czas odpowiedzi od powstania alarmu do zakończenia działania, mierząc w ten sposób jakość świadczonej opieki.

Instalacja i działanie

Wszystkie elementy systemu TREX komunikują się drogą radiową, umożliwiając **łatwą i szybką instalację** oraz uniknięcie okablowania. Jednostka REPO pozwala zwiększyć zasięg radiowy systemu TREX, zapewniając jego nielimitowany obszar, przy użyciu gniazdka 220v i zaleceniu instalacji jednego urządzenia na każdym piętrze.

Każda jednostka TREX 2G pozwala ustawić 255 urządzeń + 255 pozycji. Można tworzyć różne **grupy zadań** z przypisanymi urządzeniami, **optymizując** w ten sposób **czas** odpowiedzi i doskonale organizując pracę w ośrodku. Kiedy włącza się alarm, zostanie wysłany do wszystkich urządzeń TREX 2G, powiadamiając opiekuna sygnałem dźwiękowym i/lub wibracją. Na wyświetlaczu pojawiają się wszystkie wcześniej skonfigurowane dane (numer pokoju, imię, typ urządzenia) **identyfikując pochodzenie alarmu**. Kiedy alarm zostanie potwierdzony z terminalu TREX 2G, zniknie z pozostałych terminali, **unikając duplikowania środków** potrzebnych do wyeliminowania alarmu. Jeśli podczas usuwania alarmu, pracownik potrzebuje pomocy, może wysłać kolejny alarm z własnego urządzenia TREX 2G.

SCHEMAT DOMU OPIEKI



Urządzenia bezprzewodowe przyciskowe



Guzik awaryjny ATOM

Przełny nadajnik alarmowy, w formie bransoletki lub zawieszki. Jest całkowicie wodoodporny i może być zanurzony w wodzie.



Urządzenie do pokoju ROOM – Alarm – Nagły wypadek – Obchód – Kontrola czasu

Manipulator typ gruszka (alarm pacjenta), czerwony guzik (pomoc dla sąsiada), żółty guzik (rejestr obchodów), zielony guzik (kontrola czasu przyścia/wyjścia). Można podłączyć 2 światła w korytarzu jako pomoc wizualna podczas alarmu (pacjent/pomoc). Ręczna wymiana baterii.



Uchwyt alarmowy w łazience

Urządzenie w łazience do zainstalowania na ścianie. Ręczna wymiana baterii.



Czujnik upadków

Przycisk w formie bransoletki. Może być włączony przez pacjenta lub aktywowany automatycznie kiedy wykryje przyspieszenie mogące spowodować upadek.

Urządzenia bezprzewodowe detekcyjne

Czujnik w łóżku / wózku



Autonomiczne urządzenie, które wykrywa nieobecność pacjenta. Można skonfigurować czas powrotu, wyłączając alarm, jeśli pacjent wróci w ustawionym czasie, i uniknąć w ten sposób fałszywych alarmów.

Otwieranie drzwi

Wykrywa otwieranie i zamykanie drzwi. Ręczna wymiana baterii.



Czujnik Dymu / Gazu / Zalania wodą

Wykrywa pożary w początkowej fazie, wycieki gazu lub wody i sygnalizacją dźwiękową informuje pracowników.



Kontrola lokalizacji

Zaprojektowane dla pacjentów wymagających szczególnej opieki: osób z problemami orientacji, chorych na Alzheimera lub innego rodzaju demencję. NEAT opracował ukryty system wykrywania, który identyfikuje poruszanie się tych pacjentów i kontroluje strefy potencjalnego zagrożenia, takie jak drzwi zewnętrzne.



Bransoletka UDAT – Bransoletka lokalizacyjna

Zaprojektowana dla pacjentów z chorobami psychicznymi, w nowej formie, bransoletka i zapięcie uniemożliwiająca zdjęcie bez pomocy pracowników. Spełnia normy wodoodporności i może być zanurzona w wodzie.

Dlaczego Grupa Neat?

- Dlatego, że Neat jest hiszpańskim producentem z ponad 20-letnim doświadczeniem w sektorze zdrowotnym.
- Dlatego, że jesteśmy obecni w kilku krajach.
- Dlatego, że oferujemy systemy homologowane, które spełniają normy CE.
- Dlatego, że nie ustajemy w poszukiwaniach doskonałości, aby oferowane produkty i usługi zapewniały najwyższą jakość.



AL. Jerozolimskie 42 lok. 17
00-024 Warszawa
Telefon: +48 503 743 101, 601 517 228

info@mdtmedical.eu
<http://www.mdtmedical.eu/>